

Programa de Pós-Graduação em Ecologia e Evolução – UFG

Métodos de Análise de Dados em Ecologia de Comunidades

Página do curso: www.ecologia.ufrgs.br/~adrimelo/div

Prof. Adriano Sanches Melo - asm.adrimelo@gmail.com
 Departamento de Ecologia
 Universidade Federal de Goiás

AULA 2

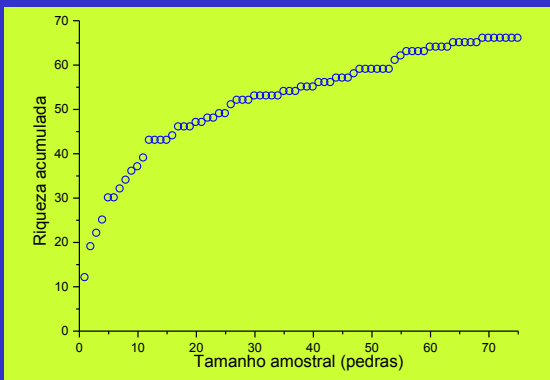
Riqueza de Espécies

“numerical species richness”
 “species density”

Riqueza observada numa amostra

Dependência em relação ao esforço amostral

Curvas de acumulação de espécies
 Ou Curva do Coletor Ou Curva Espécie-Área



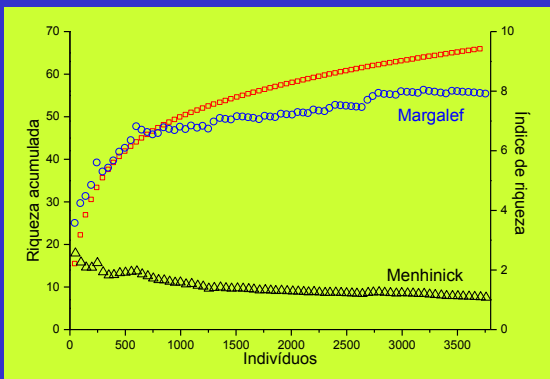
Riqueza de Espécies

Índices de riqueza

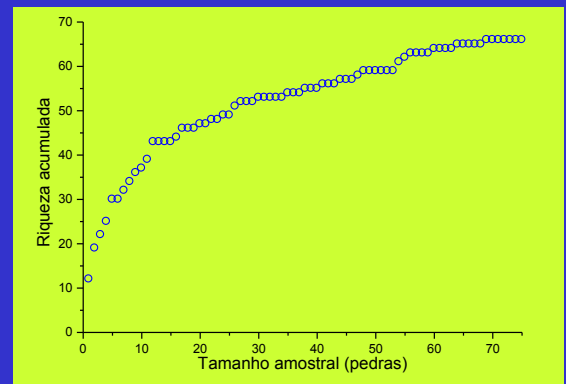
Margalef
$$D_{Mg} = \frac{(S-1)}{\ln(N)}$$

Menhinick
$$D_{Mn} = \frac{S}{\sqrt{N}}$$

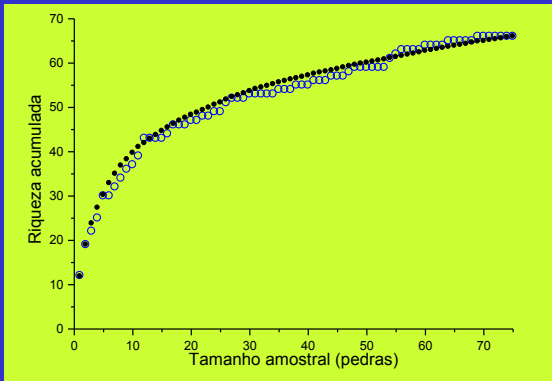
Curvas de acumulação de espécies
 Índices de riqueza



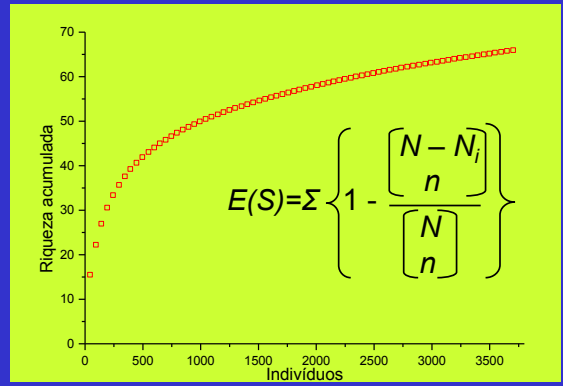
Riqueza de Espécies
 Curvas de acumulação de espécies



Riqueza de Espécies
Curvas de acumulação de espécies



Riqueza de Espécies
Rarefação $\binom{x}{y} = \frac{x!}{y!(x-y)!}$



Riqueza de Espécies
Rarefação

